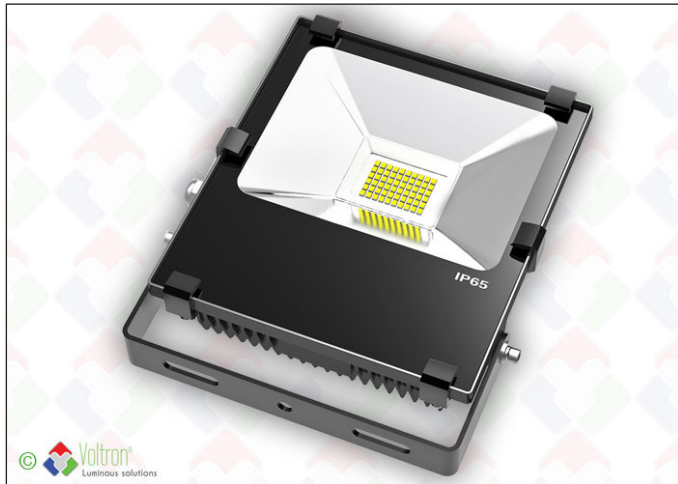
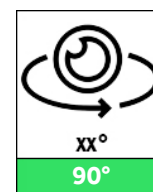
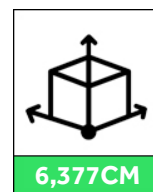
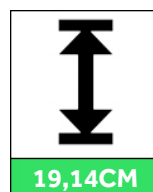
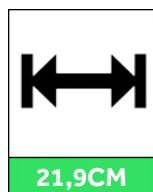
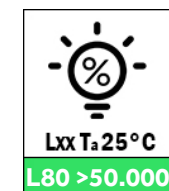
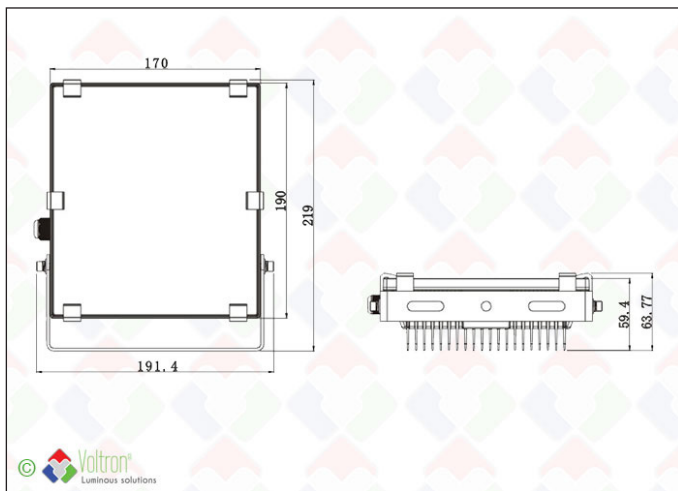


LED flood top design



VSTND-30W-65-DW

Projecteur breveté robuste VOLTRON® LED avec une structure unique d'ailettes de refroidissement et soupape atmosphérique pour un usage intensif à long terme. Avec un support de montage inclinable jusqu'à 270°. Boîtier en ALU avec extra couche de peinture noire anti-corrosion (donc plus résistant à l'air marin plus salé). Le réflecteur asymétrique est en aluminium pur. Verre trempé d'une épaisseur de 4mm avec une translucidité >93 pour cent. Le TYPE VSTND-30W-65-DW : 30W - MacAdam 3 - 2250Lm - 4000K - IP65 - transfo MeanWell inclus - 120°/90°. Garantie = 3 ans.



Données techniques

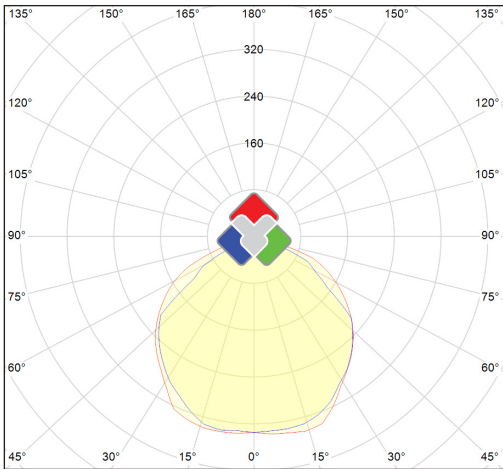
Numéro de produit	Code barre	CCT	Valeur IP	Puce LED
VSTND-30W-65-DW	LH-945	4000K	65	COB
Tension	Wattage	Longueur	Largeur	Hauteur
220V	30W	21,9CM	19,14CM	6,377CM
Couleur de finition	CRI	Lxx @Ta=25°C	UGR	MacAdam
Noir	>85	L80 >50.000	<22	3
Inclinable	Angle de diffusion	Lumen	Dimmable	Alimentation incluse
90°	120°/90°	2250Lm	X	V
Longueur de câble	Courant constant	Emballé par		
1M	V	1		

Texte de spécification*

Projecteur compact à LED breveté avec structure unique d'ailettes de refroidissement pour un éclairage d'accentuation. Logement professionnel spécialement développé pour un usage intensif. Équipé d'une valve étanche à l'humidité qui garantit une ventilation interne - l'équilibre entre l'atmosphère et le boîtier garantit un boîtier parfaitement sec et une durée de vie plus longue. Support de montage inclinable jusqu'à 270 °. Boîtier en ALU avec couche de peinture noire d'électrophorèse anti-corrosion extra protégée. Le réflecteur est composé d'aluminium pur à 99,8%. Verre trempé d'une épaisseur de 4 mm avec une transmission lumineuse > 93%. Pièces de fixation (vis, écrous, ...) en acier inoxydable 316 de haute qualité (acier inoxydable A4). Les anneaux en caoutchouc et les connecteurs résistants à l'eau assurent une classe IP65. COB avec une puissance lumineuse de 2250lm à 30W. Tension 220V avec driver inclus. Dimensions 215x178x81mm (HXWXD). Couleur claire 4000K. Convient parfaitement pour l'éclairage des bâtiments, des monuments, des quais de chargement, des terrains de sport et des cours. Emballé séparément et équipé d'un câble de connexion 1M. Avec un indice de rendu des couleurs > 85. Equipé d'un rapport photo métrique et d'un fichier IES pour une élaboration dans DIALux.

* Disponible sur le site Internet

Diagramme photométrique



Domaines d'applications

Éclairage de façade de bâtiments industriels / Éclairage de panneaux publicitaires / Éclairage éteint de monuments, bâtiments / Comme lampe de jardin / Éclairage de grandes surfaces telles que: cours, parkings de train, quais de chargement / Maisons privées contre le cambriolage et comme éclairage d'orientation fonctionnel / Terrains de sport

Plus info

Toutes les informations, textes de spécifications, photos, dessins techniques, schémas de connexion, fichiers photométriques .LDT peuvent être trouvés via ce lien cliquable direct: https://www.voltron.fr/product/FR/27/945/LED_flood_top_design--VSTND-30W-65-DW ou peut être demandé par votre personne de contact.

Lien directe site web



Codes barres



Le nom et le logo Voltron® ainsi que les noms de produits font partie du groupe d'éclairage Voltron® et sont protégés par des lois internationales.

Les droits d'utilisation, les droits de reproduction ainsi que les droits intellectuels sont la propriété exclusive de Voltron® Lighting Group.

Voltron® accorde une grande attention à l'exactitude et à l'exhaustivité des informations. Cependant, il ne pourra être tenu responsable de toute inexactitude et / ou omission. Toutes les images et tous les textes sont protégés par la loi sur la copie et ne peuvent être utilisés ou multipliés sans autorisation expresse.